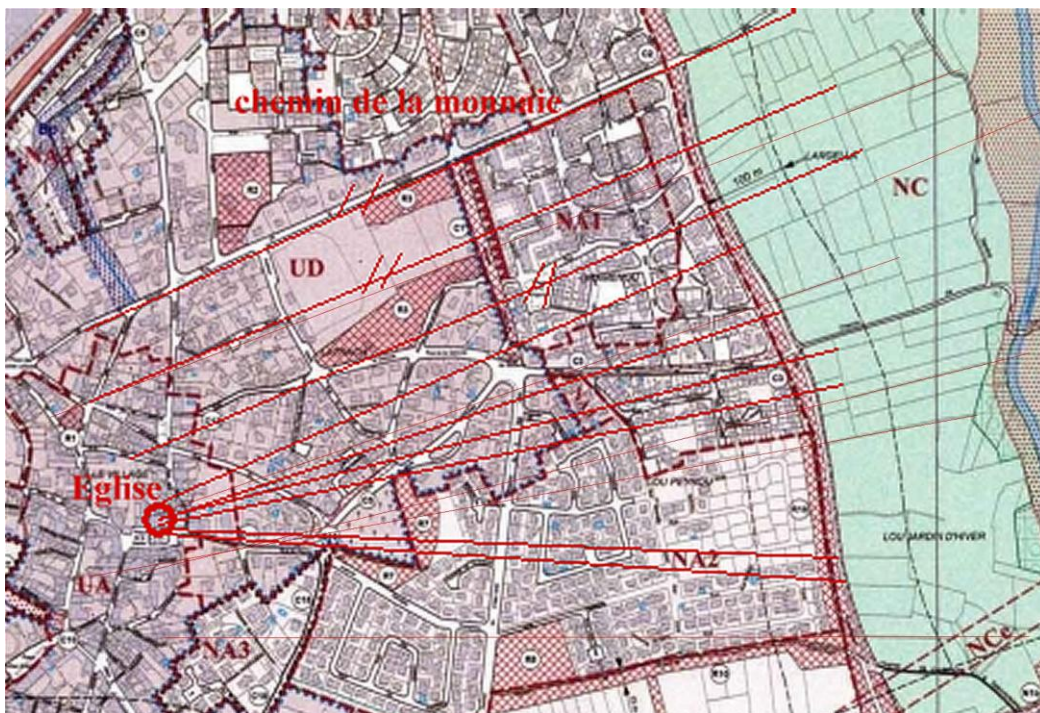


## La voie Domitienne à Vendargues.

Venant de Beaucaire via Nîmes et Lunel, Saint-Brès et Castries, elle commence sur le terroir de Vendargues par la traversée de la rivière de la Cadoule, « *riper Catulla* », pour continuer en droite ligne sur le territoire et entrer dans le village après la traversée du chemin des Coustouliers (le Lien).

C'est actuellement la plus longue et la plus rectiligne des rues du village sous sa dénomination : **rue de la Monnaie**. On trouve « *camin de la mouneda* » sur un acte de 1314. Mouneda pouvant venir du latin *Munita* (fortifié) à cause des travaux de pavage sur cette voie.

Elle continuait à travers la garrigue en direction de Sextantium sur le Lez et devait traverser la rivière du Salaison, « *riper Salarum* » un peu avant la chapelle du lieu du Crès.



Une étude sur les alignements des terres à l'est de Vendargues démontre que les délimitations parcellaires se faisaient sur la voie Domitienne pour les terres les plus proches. Mais en s'éloignant vers le sud cet alignement est abandonné pour un alignement sur le clocher de l'église du village.

Le bornage de Tibère des 62<sup>e</sup> et 63<sup>e</sup> milles a été conservé. La borne LXII est enchâssée couchée à l'horizontale dans le mur de l'église du Crès et la borne LXIII est intacte placée contre le mur de l'église de Saint-Aunès.

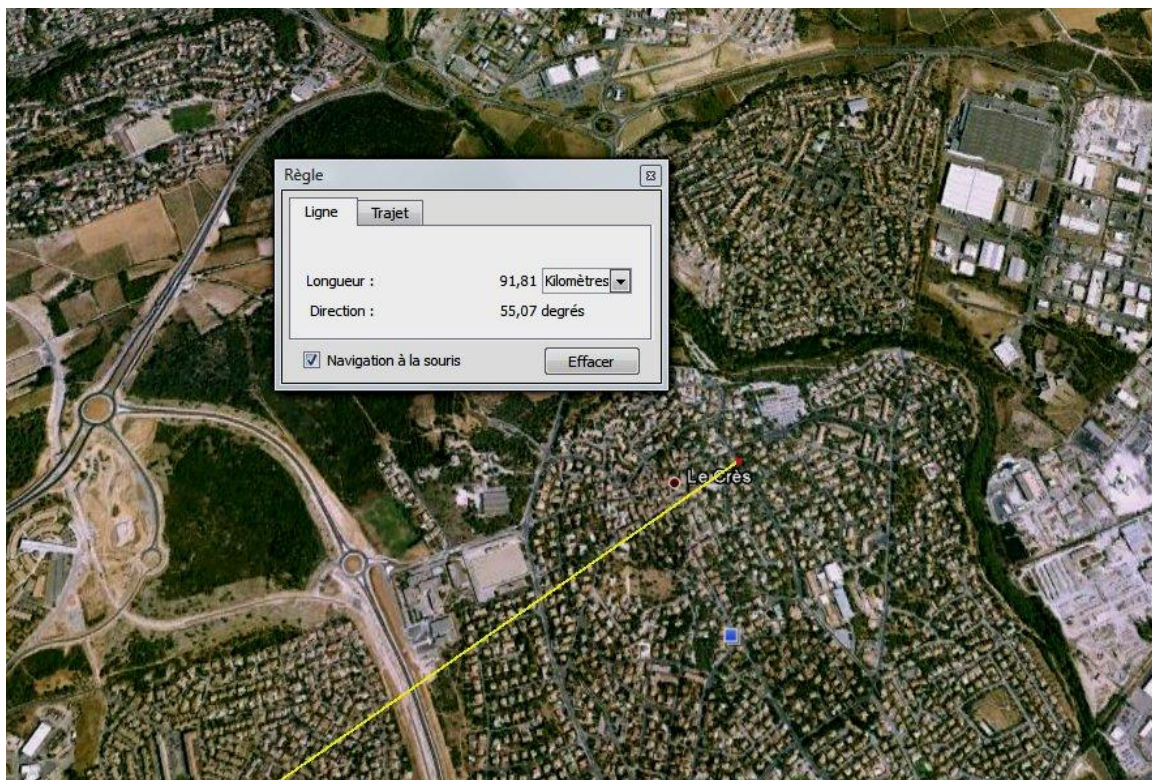


Borne du Crès LXII

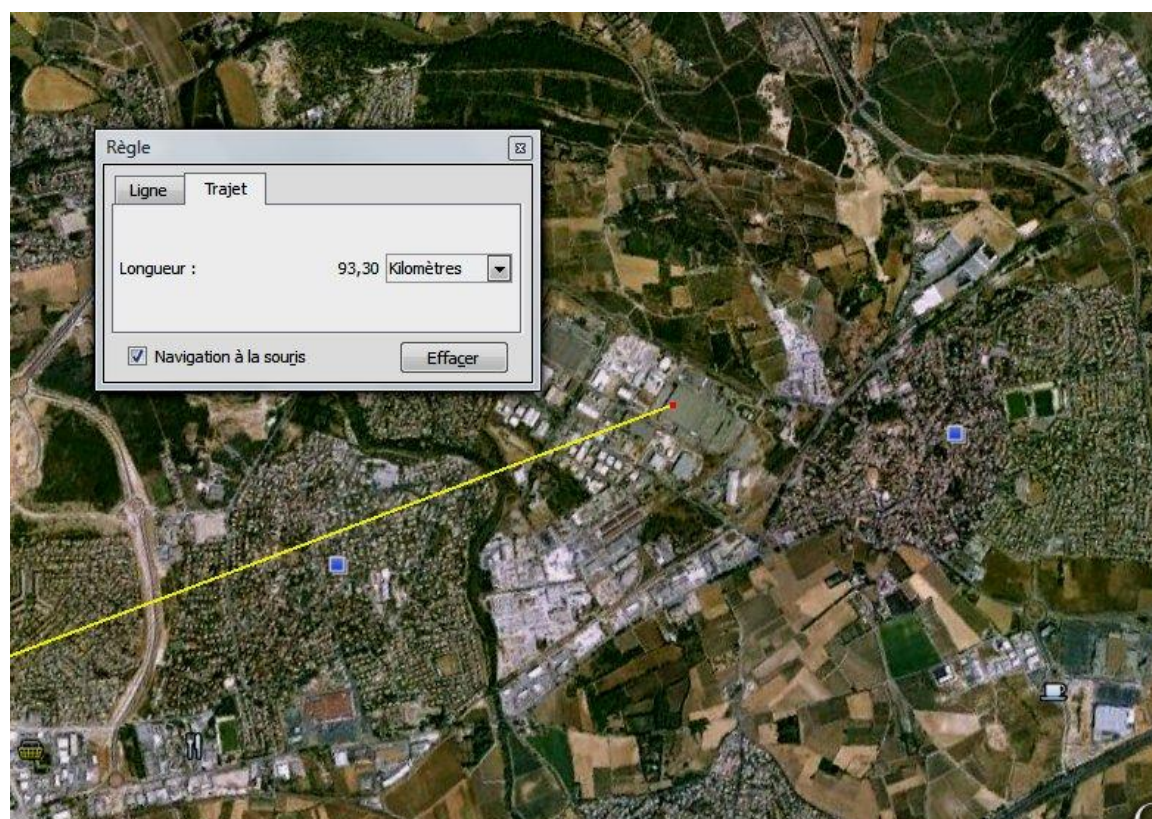


Borne de St-Aunès LXIII

Si on considère que le « *millia passum* » vaut **1480m**, comme nous le disent les historiens, on peut faire un essai de reconstitution avec Google pour positionner ces bornes depuis Narbonne. Compte tenu que la voie Domitienne est assez rectiligne sur la plus grande partie de son trajet, on peut estimer que les positions obtenues sont à peu près correctes quoique certainement un peu trop courtes puisque obtenues en ligne droite (à vol d'oiseau).



En appliquant une correction de 12%, cela nous place la **borne LVII** dans le village du Crès, un peu avant la traversée de la rivière du Salaison.



et la **borne LVIII** entre le Salaison et le village de Vendargues dans la zone industrielle qui était la garrigue.

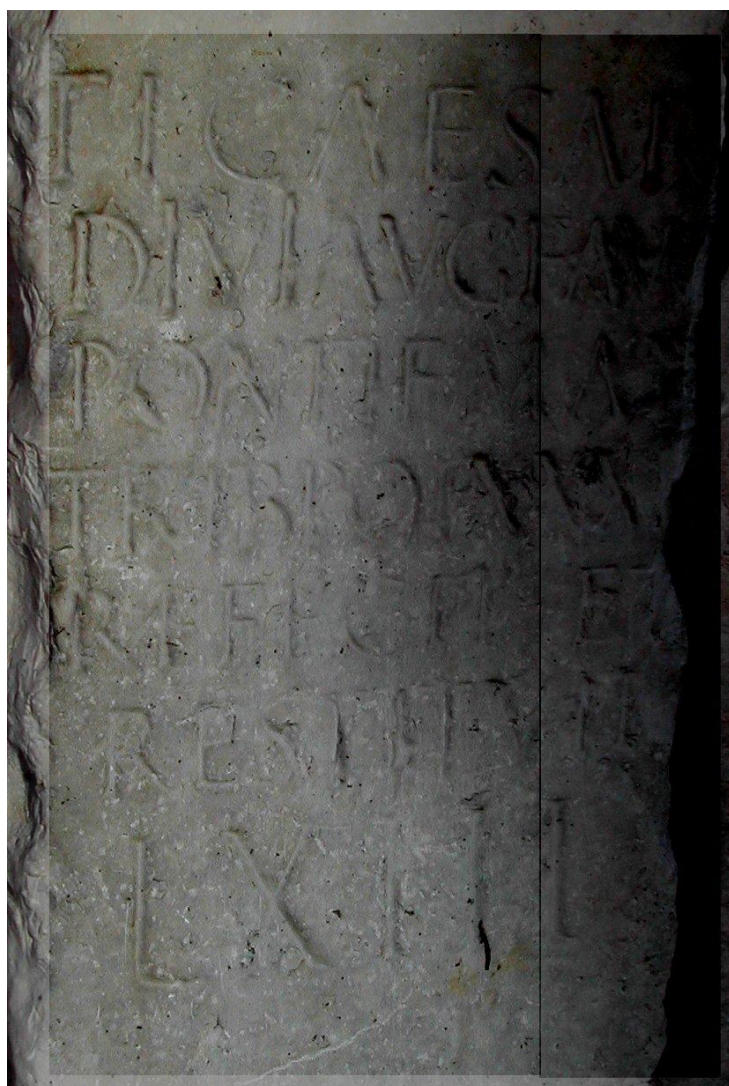
Il est évident

qu'aux premiers âges, les bornes ont été déplacées, parfois réutilisées dans les constructions. On ne peut que se réjouir que deux de ces bornes aient été conservées.

Après l'invasion des Wisigoths, le pays étant tombé dans une semi barbarie, plus personne n'entretenait les ouvrages d'art. Le pont sur le Vidourle, les pontets ou les gués sur la Cadoule et le Salaison furent rapidement emportés par les crues et la voie Domitienne devint rapidement impraticable.

Des gués puis des ponts plus au sud, sur du terrain sablonneux, permettaient de passer les rivières, Vidourle, Cadoule, Salaison. Le chemin de Baucaire à Narbonne se déplaça plus au sud, il s'appela « *lou Camin Roumieux* », chemin des pèlerins se rendant à Rome. Ce chemin remplaça la voie Domitienne qui devint peu à peu un simple chemin de servitude pour aller aux champs et aux vignes. Le nouveau chemin suivait à peu près le tracé de la N113 et s'appela, suivant les époques, la route royale N° 102, la Route Impériale, puis le Grand chemin. De Nîmes à Montpellier.

Concernant Vendargues, le chemin de la monnaie fut déviée vers la gauche au niveau du passage du ruisseau le Teyron (*l'actuelle place des écoles*) puis en angle droit vers le chemin de Jacou, car des carrières de pierres avaient été ouvertes sur son trajet.



## Lire les bornes de Tibère

**TI CAESAR** = Tiberius Cesar (*Tibère, César*)

**DIVI AVGVAVG** = Divi augusti filia Augustus (*Divin Auguste, fils d'auguste*)

**PONTIFMAX** = Pontifex Maximus (*Grand pontife, importante personne*)

**TRIB POT XXX** = Tribunicia Potestate XXX) (*revêtu de la puissance Tribunicienne pour la 30<sup>e</sup> année*)

**REFECIT ET RESTITUIT** = a réparé et remis à la circulation (*cette route*).

**LXIII** = Milia passum LXIII (*vous êtes à 63000 pas de Narbonne*)

La voie Domitienne qui longe le territoire de la commune de Castries et qui traverse le territoire de Vendargues est nettement visible sur les photos aériennes de Google.

Sur le terrain on trouve un chemin de servitude agricole qui est actuellement utilisé par les pèlerins du chemin de Compostelle. De loin en loin il disparaît sous la végétation des *garrigous* et il s'arrête brusquement dans Vendargues devant le parc de l'école Saint Joseph. Toute la partie du chemin qui passait sur la garrigue du Crès a disparu et le chemin de la Monnaie réapparaît dans le village du Crès après le gué du Salaison (*en latin Salarum : la rivière des saules*) puis il continue vers Castelnau-le-Lez (*autrefois en latin Sextantio soit la sixième étape de Rome à l'Espagne*).

Les villages traversés ont dans leur nom une étymologie latine. Castries venant de *Castrum* lieu fortifié probablement un poste de surveillance de la voie Domitienne, Vendargues de *Vendranicis* venant d'un patronyme romain *Véranicus*, probablement celui du propriétaire de la centurie, idem pour Meyrargues, *Meyranicis* et Baillargues, *Ballanicis*

Richard POUGET  
Avril 2010